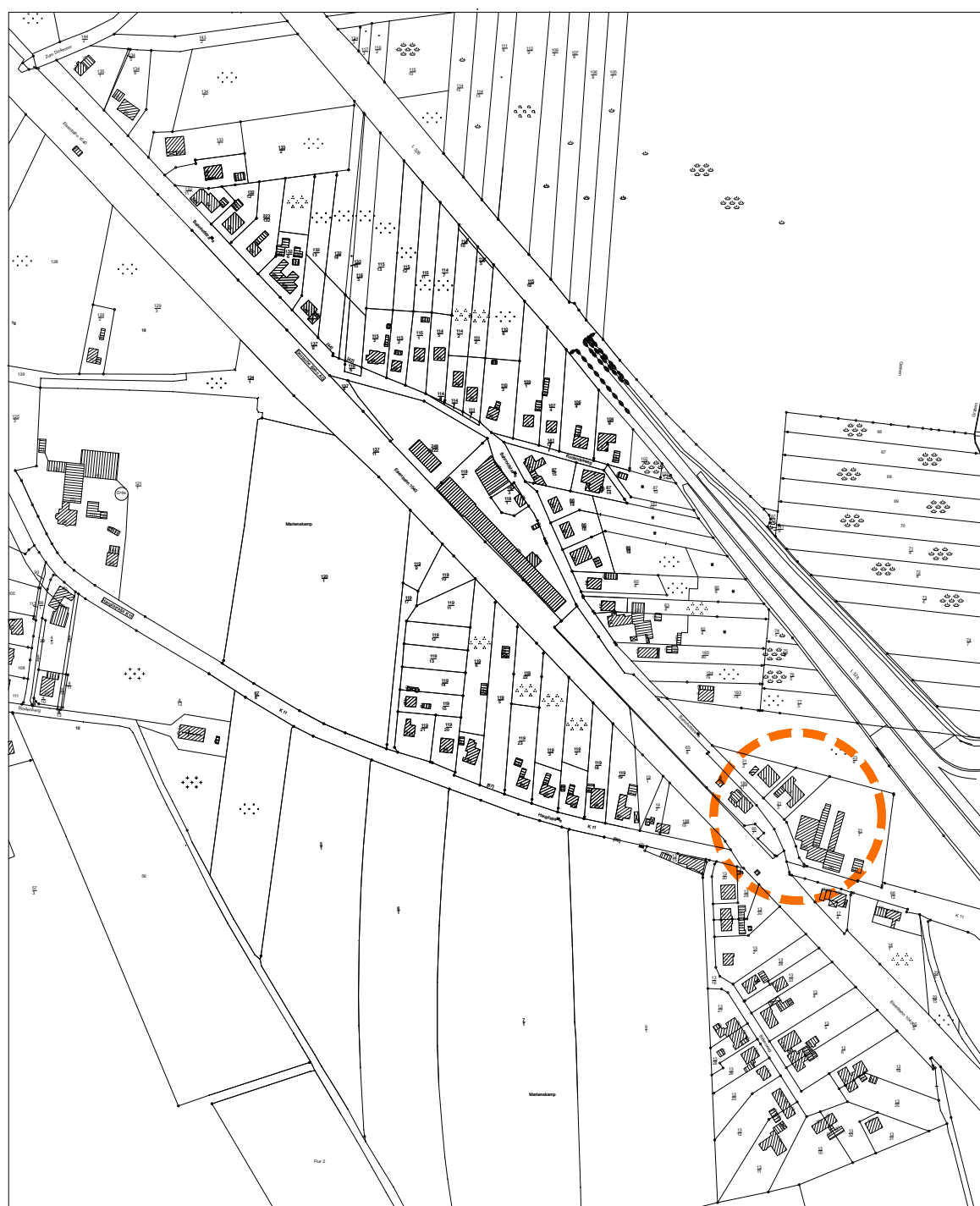




Ortslage Timmaspe



Ortslage Aspe

Legende, siehe Blatt 2



Erhebung und Bewertung von Innenentwicklungspotentialen  
in der Gemeinde Timmaspe - Fortschreibung 2019-

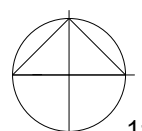
Potentialkarte -Entwurf-

Anlage 2, Blatt 1 von 2

**ak-stadt-art**

Dipl.-Ing. Anke Karstens  
Zum Sportplatz 21

Tel.: 04873-1098  
Fax: 04873-901783  
mobil: 015140540271



1:5000

Stadtplanerin + Architektin  
24613 Aukrug

E-mail: anke.karstens@ak-stadt-art.de

Stand: 09.08.2019